



Encuesta Nacional de Calidad e Impacto Gubernamental **ENCIG - 2025**

Principales Resultados: Corrupción y Confianza

Baja California

Mayo 2026



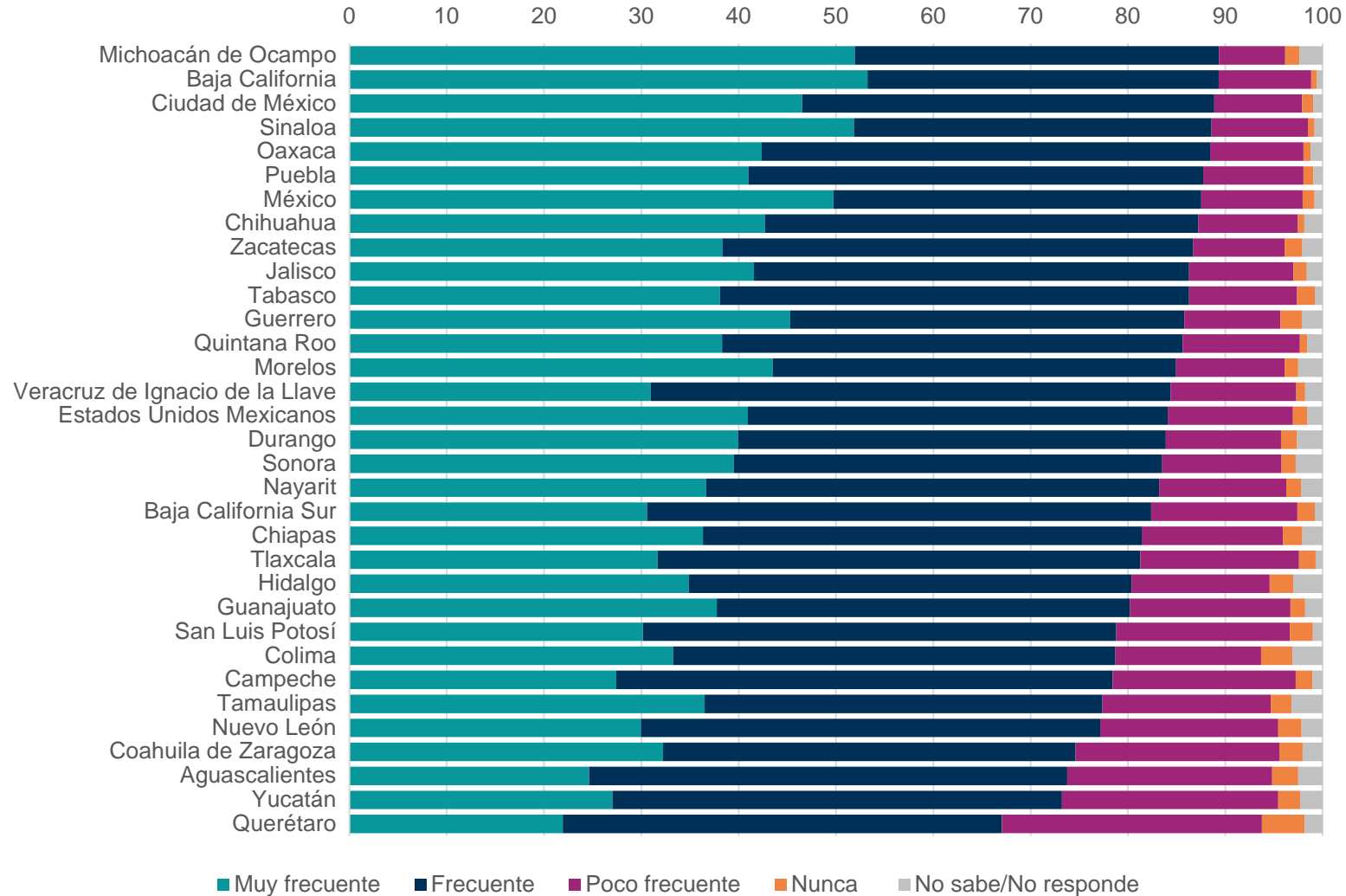
TEMA 4

EXPERIENCIAS DE CORRUPCIÓN



POBLACIÓN SEGÚN PERCEPCIÓN SOBRE LA FRECUENCIA DE CORRUPCIÓN EN SU ENTIDAD

2025
(porcentaje)



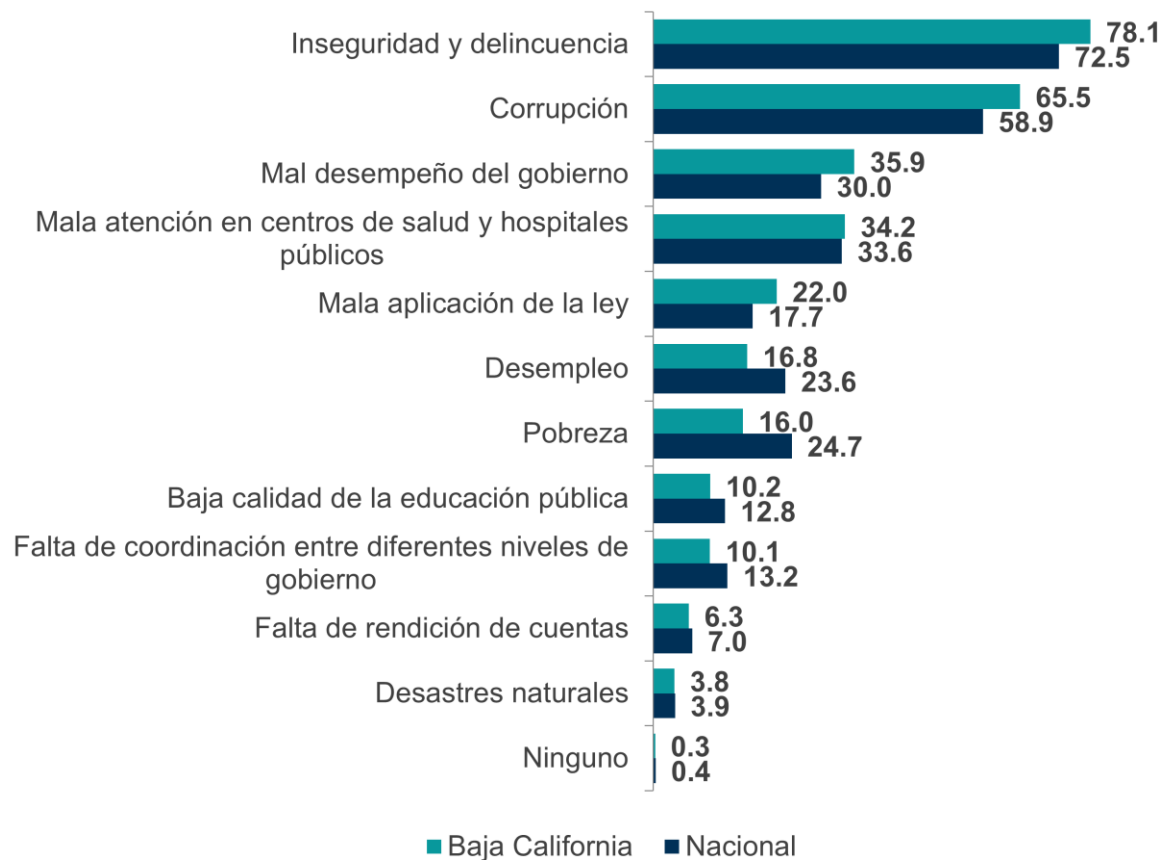
Michoacán y Baja California fueron las entidades con la mayor percepción de frecuencia de corrupción con 89.4 %, y 89.3 %, respectivamente.

Yucatán y Querétaro fueron las entidades con la menor percepción de frecuencia de corrupción con, 73.2 % y 67.0 %, respectivamente.

PROBLEMAS MÁS IMPORTANTES EN LA ENTIDAD

En el estado de Baja California, **78.1%** de la población de 18 años y más refirió que la **inseguridad y delincuencia** es el **problema más importante** que aqueja hoy en día a su entidad federativa, seguido de la **corrupción** con **65.5 por ciento**.

Percepción sobre los problemas más importantes en su entidad federativa
(porcentaje)

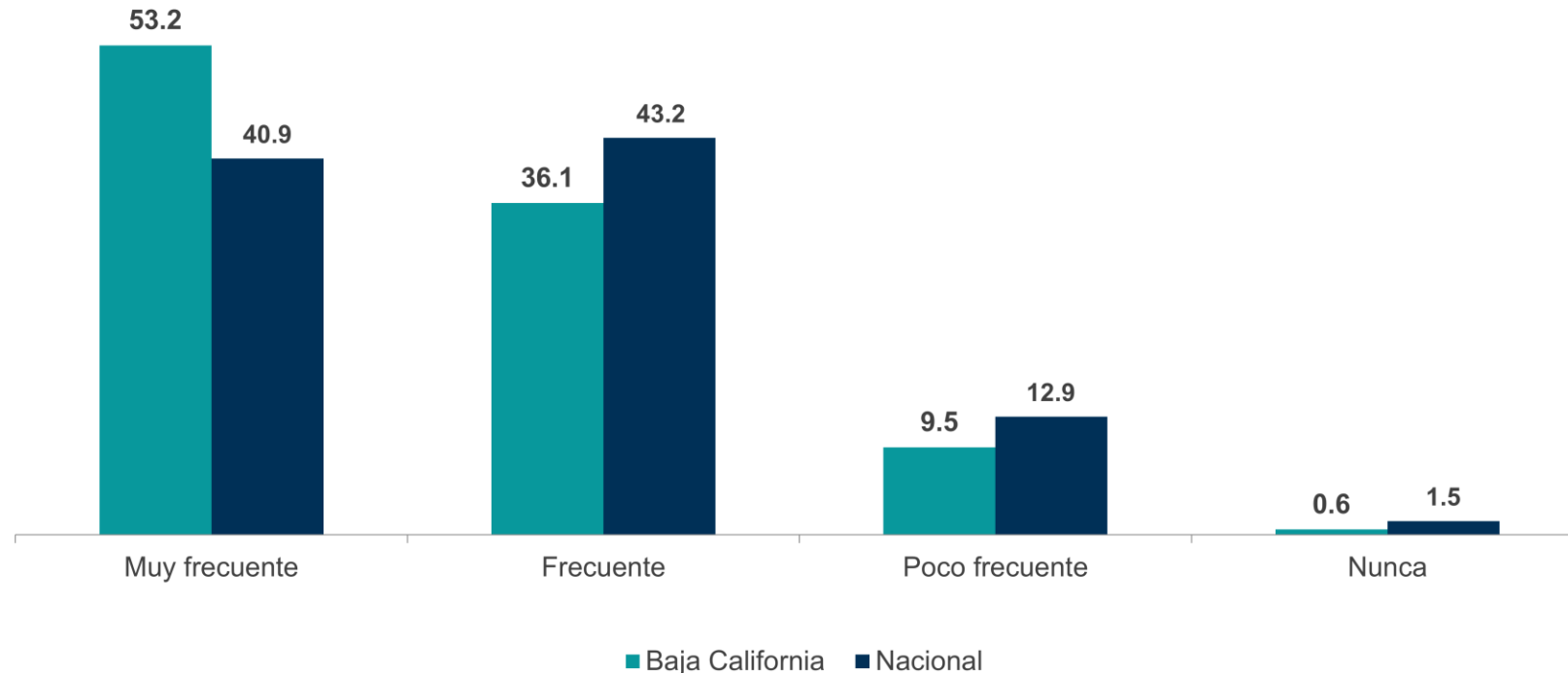


PERCEPCIÓN SOBRE LA FRECUENCIA DE ACTOS DE CORRUPCIÓN EN LA ENTIDAD

En el estado de **Baja California**, **89.3%** de la población de 18 años y más percibió que los *actos de corrupción* en su entidad son *muy frecuentes o frecuentes*.

A nivel nacional, **84.1%** de la población percibió que los *actos de corrupción* en su entidad son *muy frecuentes o frecuentes*.

Percepción sobre la frecuencia de corrupción en su entidad federativa (porcentaje)

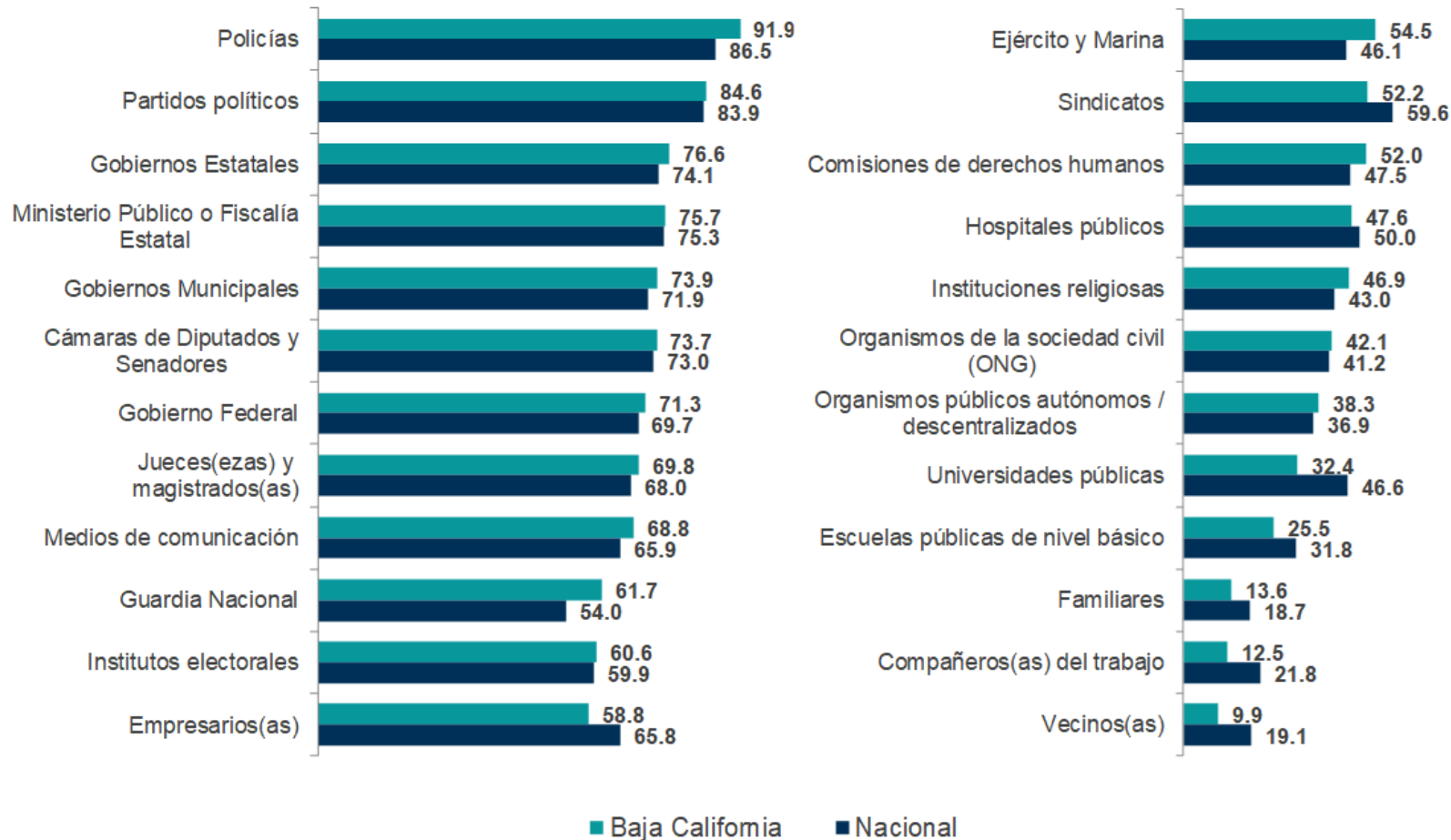


PERCEPCIÓN SOBRE LA FRECUENCIA DE ACTOS DE CORRUPCIÓN EN DIVERSOS SECTORES

En el estado de **Baja California**, **91.9%** de la población de 18 años y más percibió que la **corrupción** es una práctica **muy frecuente o frecuente** en los **policías**, seguido de los **partidos políticos** con **84.6 por ciento**.

Percepción sobre la frecuencia de corrupción en diversos sectores

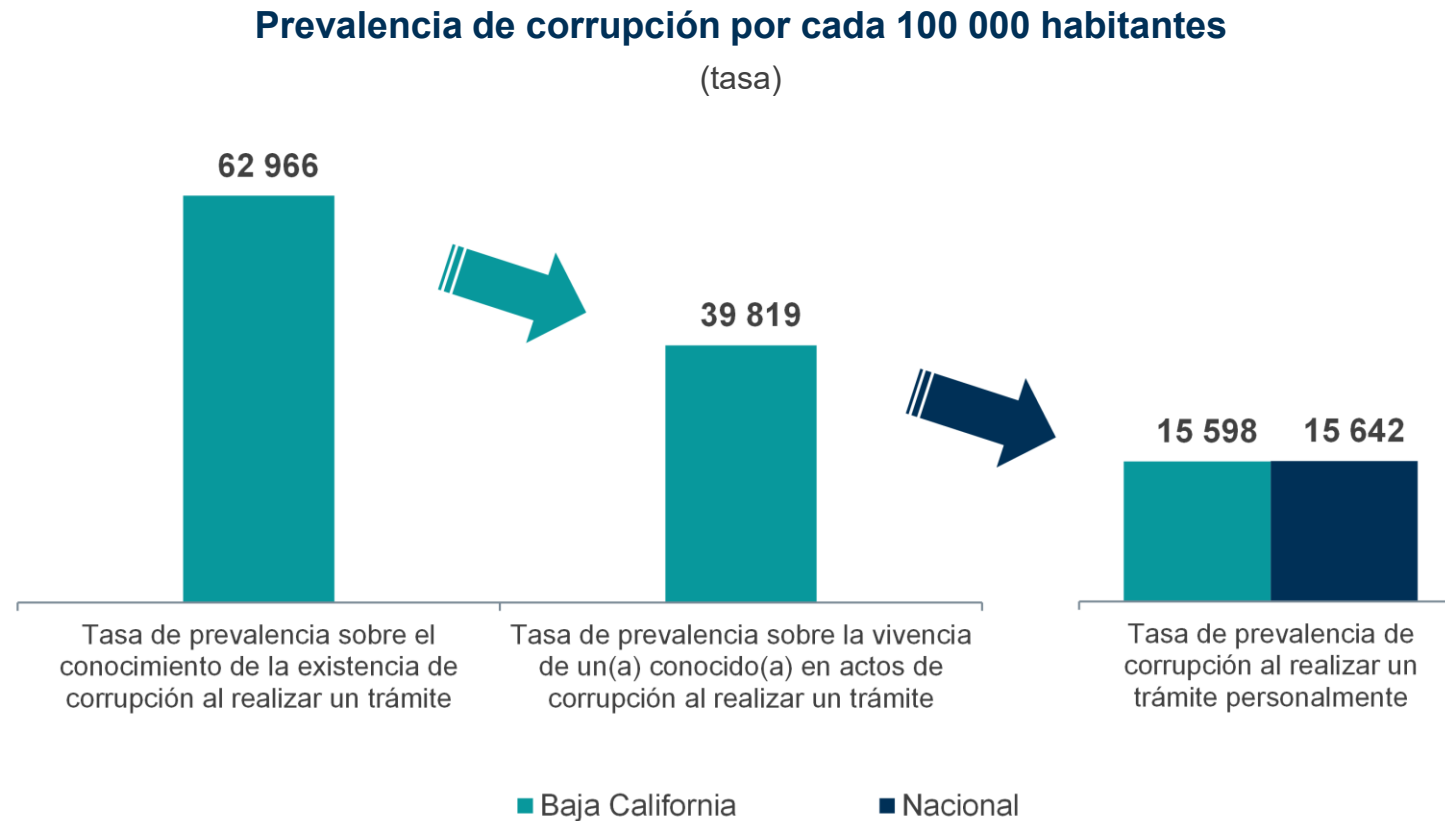
(muy frecuente o frecuente, porcentaje)



TASA DE PREVALENCIA DE CORRUPCIÓN

La tasa de **población que tuvo contacto con algún(a) servidor(a) público(a)** y experimentó al menos un **acto de corrupción** fue de **15 598** por cada 100 000 habitantes en el estado de **Baja California**.

A nivel nacional, la **tasa de prevalencia de corrupción** fue de **15 642** por cada 100 000 habitantes.



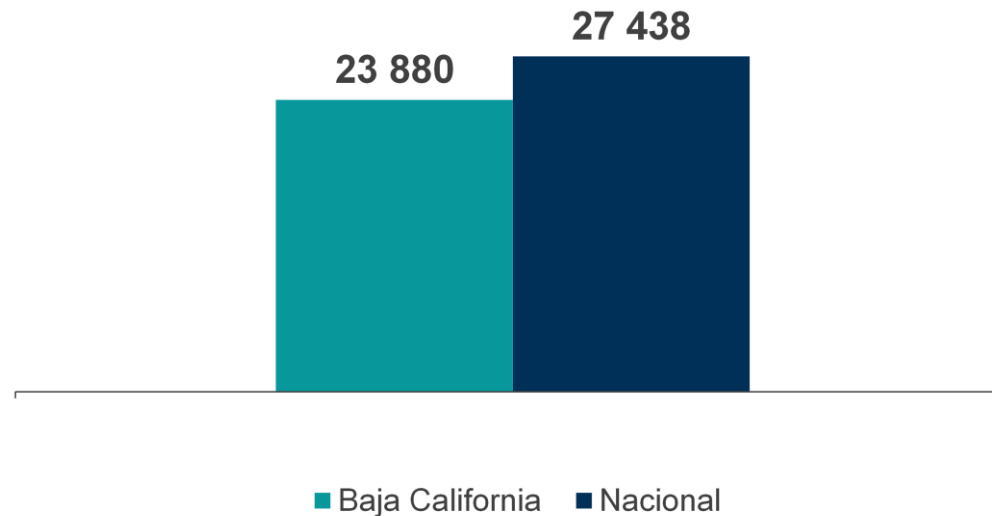
TASA DE INCIDENCIA DE CORRUPCIÓN

En el estado de **Baja California**, la tasa de *trámites donde la población tuvo contacto con algún(a) servidor(a) público(a)* y experimentó al menos un *acto de corrupción* fue de **23 880** por cada 100 000 habitantes.

A nivel nacional, la *tasa de incidencia de corrupción* fue de **27 438** por cada 100 000 habitantes.

Incidencia de corrupción por cada 100 000 habitantes

(tasa)



TEMA 5

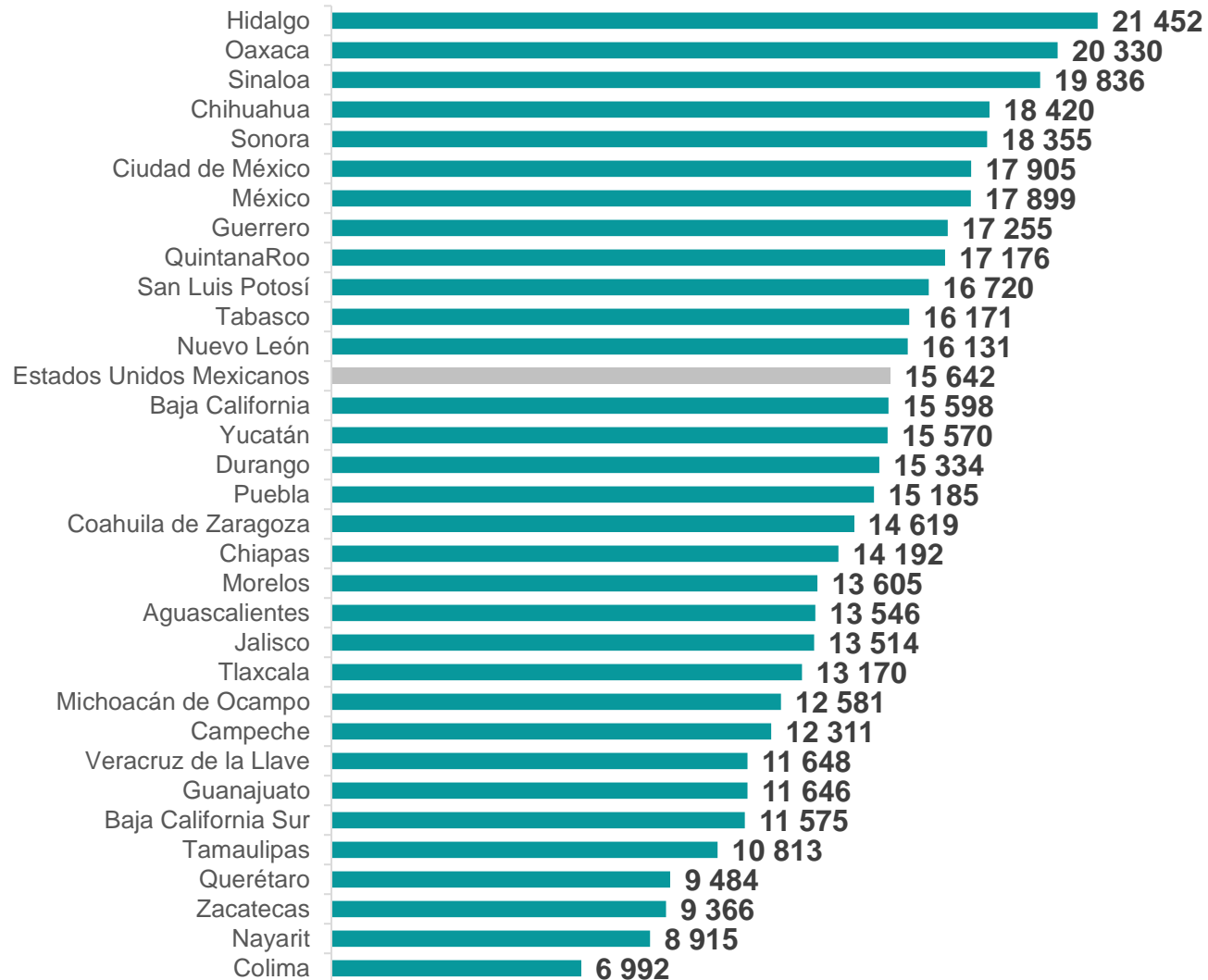
CONFIANZA EN INSTITUCIONES



PREVALENCIA DE CORRUPCIÓN, SEGÚN ENTIDAD FEDERATIVA

2025

(tasa por cada 100 mil habitantes)



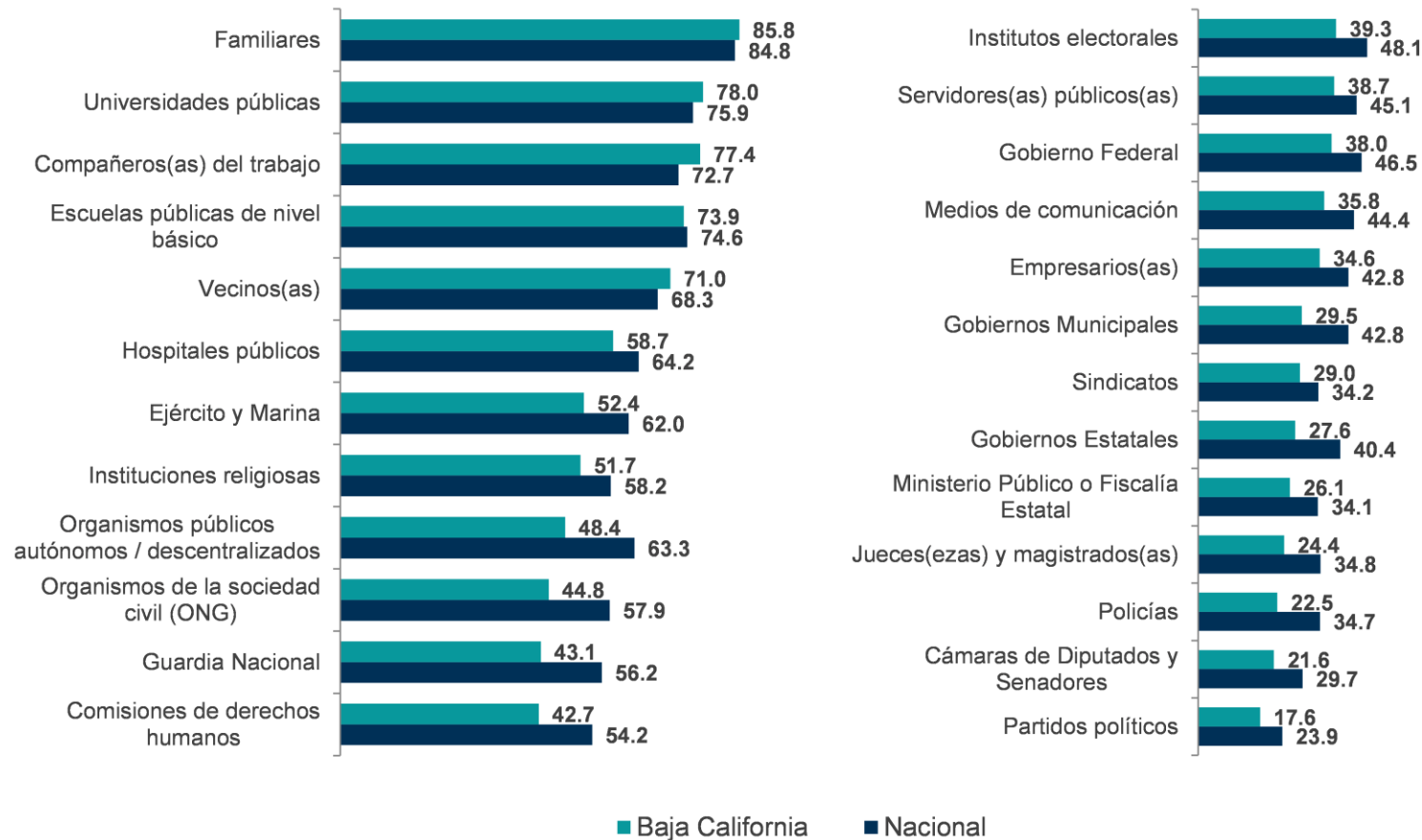
Hidalgo fue la entidad federativa con mayor prevalencia de corrupción, con 21 452 personas por cada 100 mil habitantes.

En contraste, Colima fue la entidad con menor prevalencia de corrupción, con 6 992 personas por cada 100 mil habitantes.

CONFIANZA EN INSTITUCIONES O ACTORES DE LA SOCIEDAD

En el estado de **Baja California**, **85.8%** de la población de 18 años y más identifica a los **familiares** como los actores que mayor **confianza**^{1/} inspiran.

Nivel de percepción de confianza^{1/} de la sociedad en instituciones o diferentes actores (porcentaje)



^{1/} Corresponde a las opciones de respuesta "Mucha confianza " o "Algo de confianza".

¡GRACIAS!



800 111 46 34

atencion.usuarios@inegi.org.mx



inegi.org.mx

